



Liga Municipal de Fútbol Sala Escolar

del Ayuntamiento de Pamplona
TEMPORADA 2022-2023



Ayuntamiento de
Pamplona | Iruñeko
Udala



ENCUESTA

El número total de participantes en la Liga Municipal de Fútbol Sala Escolar en la temporada 2022-2023, son:

638 
Categoría 8 años

311 
Categoría 9-10-11 años

949 
TOTAL

10%

porcentaje de participación

4,25%

respuestas en euskera



87 equipos

compuestos por **949 niños y niñas**
de **8 a 11 años**

897 Niños **94,52%**

52 Niñas **5,48%**

participaron en la Liga Municipal de Fútbol Sala Escolar la temporada pasada



25%

de los equipos participaron en
alguna medida en la encuesta





Estas preguntas muestran áreas en las que las personas encuestadas consideran que aspectos como **el respeto, la cooperación, el trabajo en equipo y el seguimiento de las reglas** son fundamentales en el contexto deportivo.

98%

- Considera bastante o muy importante **respetar las normas del juego y evitar el engaño** durante la práctica deportiva.

78%

- Opina que es fundamental que la competición se desarrolle **de manera equilibrada**, evitando grandes disparidades entre los equipos participantes.





99%

- Valora seguir los consejos del entrenador o entrenadora como parte significativa de su experiencia deportiva.



82%

- Considera esencial dominar las habilidades técnicas necesarias en el deporte para tener éxito en la práctica.





Deporte y salud

96%

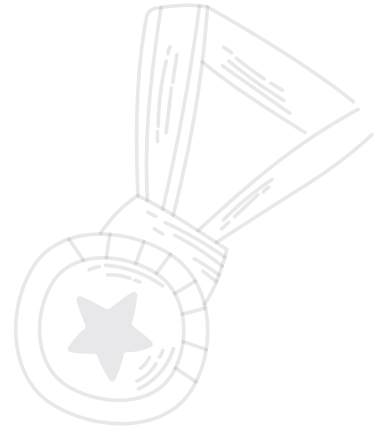
Es crucial mantener una buena salud y mejorar su forma física

Basándonos en los datos proporcionados en la encuesta, podemos inferir que la mayoría de jugadores y jugadoras encuestados tienen una perspectiva positiva sobre la relación entre el deporte y la salud.

Esto se puede deducir de varias respuestas que indican la importancia de aspectos como **respetar las normas del juego, mantenerse físicamente activo o activa, dominar las habilidades técnicas necesarias en el deporte y colaborar con otros jugadores y jugadoras del equipo.**

Estas actitudes sugieren que las personas encuestadas **valoran el deporte no solo como una actividad competitiva, sino también como una forma de promover la salud física y mental**, así como el trabajo en equipo y la cohesión social.





99%

- Cree que es crucial llevarse bien y mantener **relaciones positivas** con todas las personas que forman parte del entorno deportivo.

97%

- Es importante para ti **ofrecer ayuda y apoyo a tus compañeros y compañeras** que participan en la actividad deportiva.



¿Sabías que la Liga tiene un protocolo ante posibles casos de violencia?

+ Info





98%

- Considera necesario resolver los conflictos de **manera pacífica y colaborativa** cuando surgen durante la práctica deportiva.



96%

- Es vital, entre los menores que integran los equipos, **mantener la cohesión y el espíritu de equipo** dentro de su conjunto deportivo.





Lo menos importante:

Sentirse superior

La importancia de sentirse superior al equipo rival en la competición es relativamente baja en comparación con otros aspectos. **Menos del 20%** considera esto "Bastante importante" o "Muy importante".

Ganar

La importancia de ganar el partido o la competición es relativamente baja. El **35%** considera esto "Bastante importante" o "Muy importante". Aunque un **51%** si considera "Bastante importante" o "Muy importante" que su equipo consiga un buen resultado en el partido o en la competición.

Sentirse admirado

Solo es valorado por el **52%** de las respuestas como algo bastante o muy importante.



GRACIAS

a quienes habéis participado
en la encuesta



Web municipal con info de la Liga

Visitar



Espacio web de Gesport para la Liga

Visitar



App de la Liga para Android

Descargar



App de la Liga para iOS

Descargar



**¡Síguenos y
entérate de todo!**

